

Промышленные  
системы кондиционирования  
**PROMAIR M**



Модульные чиллеры  
с воздушным охлаждением конденсатора

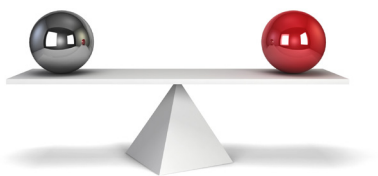
# KCRS\_HFAN3A(B)



## Современные технологии Kentatsu

### Регулирование производительности

При модульном объединении нескольких агрегатов нагрузка распределяется пропорционально, что позволяет точнее поддерживать температурный режим. Время работы чиллера и нагрузка сбалансированы, что обеспечивает равномерное время наработки компрессоров.



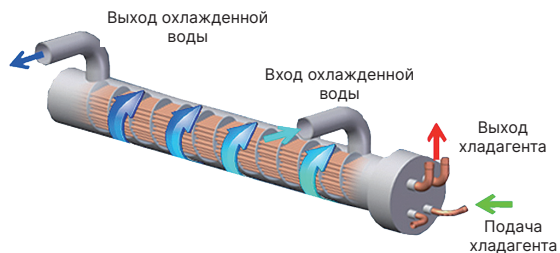
### Электронный регулирующий вентиль

Для обеспечения плавного регулирования производительности в качестве расширительного устройства используется электронный вентиль — ЭРВ с шаговым двигателем 480 ступеней.



### Испаритель

В качестве испарителя используется кожухотрубный теплообменник, обеспечивающий высокую надежность эксплуатации в условиях низкой температуры кипения и наличия загрязнений в охлаждаемой воде.



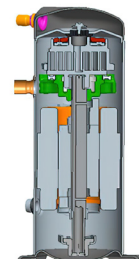
### Вентилятор с диффузором и защитной решеткой

Большие осевые вентиляторы с профилированными рабочими лопастями обеспечивают стабильную работу и высокую энергоэффективность при одновременном снижении уровня шума.



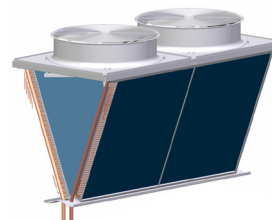
### Спиральный компрессор

Спиральный компрессор большой производительности обеспечивает высокую надежность и стабильность работы, низкий уровень шума и вибрации, длительный срок службы.



### Конденсатор

Теплообменник конденсатора выполнен из медных труб с алюминиевым оребрением и имеет конструкцию V-образной формы, повышающей его компактность.



### Простота управления

Доступно к заказу два проводных сенсорных пульта, оснащенных интерфейсом RS485: русифицированный KTC-007 и англоязычный KWC-311. Для агрегатов, работающих автономно или в группе обязательно использование одного из проводных контроллеров (удаление до 1000 м).



KWC-311



KTC-007

Чиллеры **Kentatsu PromAir M** - сочетание передовых технологий и модульной конструкции.

Идеальное решение для использования в производственных целях, с фанкойлами, вентиляционными установками.



## Базовые модули

KCRS1650-2600HFAN3A



KCRS3400-4600HFAN3B



Проводные пульты\*


**KWC-311**  
(опция)

**KTC-007**  
(опция)

\* Для агрегатов работающих автономно или в группе, обязательно использование одного из контроллеров.

## Обозначение моделей PromAir M

<b>K</b>	<b>C</b>	<b>R</b>	<b>S</b>	<b>1650</b>	<b>H</b>	<b>F</b>	<b>A</b>	<b>N3</b>	<b>A</b>
1	2	3	4	5	6	7	8	9	10

1. Символ бренда (производителя):

K – Kentatsu.

2. Вид климатической техники:

C – Чиллер.

3. Вид и тип отдельного блока:

W – Наружный блок с водяным охлаждением;

R – Наружный блок с воздушным охлаждением;

E – Наружный блок с выносным конденсатором.

4. Серия:

S, M, N, ...

5. Цифровой индекс блока:

Номинальная производительность в кВтx10.

6. Тепловой режим работы:

C – только охлаждение;

H – охлаждение/нагрев.

7. Технология работы компрессора:

F – стандартная (on/off);

Z – инверторная.

8. Хладагент:

A – R410A.

9. Источник энергии:

N3 – трехфазное напряжение 380 В, 50 Гц, 3 ф.

10. Конструктивные особенности

## Технические характеристики

Модель			KCRS1650HFAN3A	KCRS2600HFAN3A	KCRS3400HFAN3B	KCRS4600HFAN3B
Охлаждение	Холодопроизводительность	кВт	165	260	340	460
	Потребляемая мощность	кВт	50	78	105	141.9
	EER		3.30	3.33	3.23	3.24
Нагрев	Теплопроизводительность	кВт	180	280	370	485
	Потребляемая мощность	кВт	54	84	111	145.6
	COP		3.33	3.33	3.33	3.33
Рабочий ток	Охлаждение/нагрев	A	100.8/102.7	158.7/165.1	190.3/201.4	256.6/272.0
Тип электропитания		В, Гц, Ф	380-415, 50, 3			
Максимальный ток/пусковой ток		A	135/203	220/274	255/319	340/417
Регулирование мощности		%	0-25-50-75-100			
Испаритель	Тип	-	высокоэффективный кожухотрубный теплообменник			
	Расход воды	м³/ч	28.4	44.8	58.5	75.7
	Перепад давлений по воде	кПа	45	45	52	56
	Присоединительный размер	DN	80	100	125	125
	Тип присоединения	-	Victaulic			
Компрессор	Производитель	-	Danfoss		Copeland	
	Тип	-	Scroll			
	Количество	-	4	4	3	4
Вентиляторы	Тип	-	осевой			
	Расход воздуха	м³/ч	66000	112000	123000	164000
	Количество	-	4	4	6	8
Хладагент	Тип	-	R410A			
Размеры (ДxШxВ)		мм	2200x1720x2000	2200x2400x2235	3500x2250x2450	4700x2250x2520
Вес/рабочий вес		кг	1460/1590	2050/2250	3100/3550	3700/4200
Уровень шума		дБ(A)	72	75	74	74
Температура окружающего воздуха		°C	Охлаждение: +5 ~ 48 / Нагрев: -10 ~ 48			
Температура воды на выходе		°C	Охлаждение: +5 ~ 20 / Нагрев: 30 ~ 50			

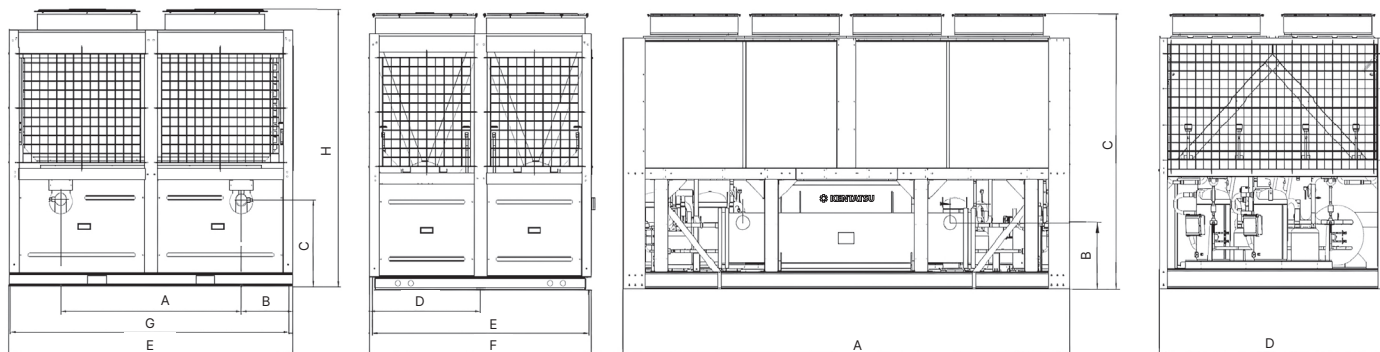
1) Охлаждение: вход/выход охлажденной воды 12/7 °C, температура наружного воздуха 35 °C по сухому термометру.

2) Нагрев: вход/выход теплой воды 40/45 °C, температура наружного воздуха 7 °C по сухому термометру / 6 °C по влажному термометру.

## Габаритные размеры

KCRS1650-2600HFAN3A

KCRS3400-4600HFAN3B



Обозначение, мм	KCRS1650HFAN3A	KCRS2600HFAN3A	KCRS3400HFAN3A	KCRS4600HFAN3A
A	1400	1400	3500	4700
B	400	400	760	760
C	625	625	2450	2520
D	860	1200	2250	2250
E	1680	2360	-	-
F	1720	2400	-	-
G	2160	2160	-	-
H	2000	2235	-	-
E	2200	2200	-	-

## Возможные комбинации модульных чиллеров в один холодильный контур\*

Модель/внешний вид	KCRN300HZAN3A	KCRN650-1300HZAN3A**	KCRM660-1300HFAN3A	KCRS1650-2600HFAN3A KCRS3400-4600HFAN3B	KCRM660-1300CFAN3A
KCRN300HZAN3A	 16× Макс. 544 кВт	-	-	-	-
KCRN650-1300HZAN3A**	-	16× Макс. 2080 кВт	16× Макс. 2080 кВт	-	16× Макс. 2080 кВт
KCRM660-1300CFAN3A	-	16× Макс. 2080 кВт	16× Макс. 2080 кВт	-	16× Макс. 2080 кВт
KCRM660-1300HZAN3A	-	16× Макс. 2080 кВт	16× Макс. 2080 кВт	-	16× Макс. 2080 кВт
KCRS1650-2600HFAN3A KCRS3400-4600HFAN3B	-	-	-	8× Макс. 3680 кВт	-

! \* Описание агрегатов см. в рекламных буклетах на модульные чиллеры PromAir M KCRM\_H(C)FAN3A.  
\*\* При наличии в группе KCRN650-1300HZAN3A - всегда ведущий блок (MASTER).

Данный буклет дает общее представление о продукции Kentatsu и не является подробным инженерным руководством. За более подробной информацией можно обратиться:

