

# NOBBY ELECTRO KBC



## NOBBY ELECTRO KBC

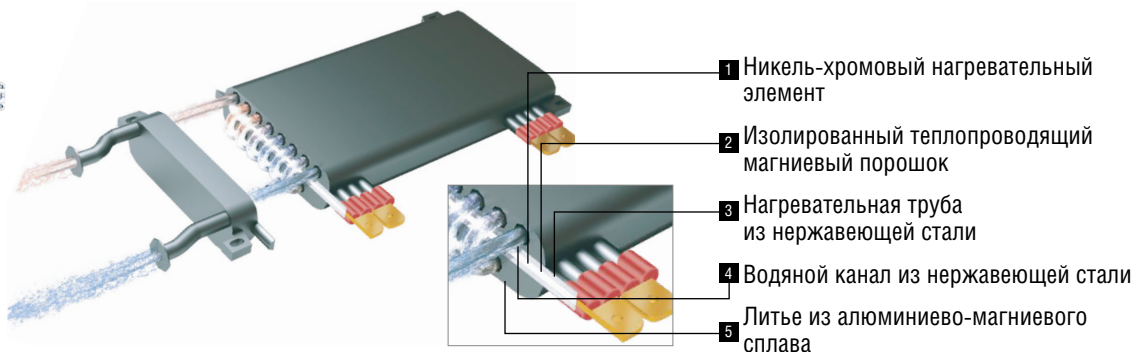
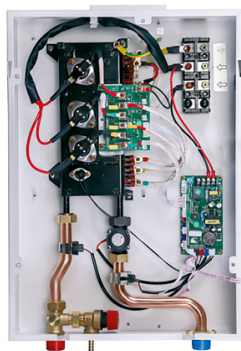
от 1,8 до 27 кВт



- Электрические котлы **Nobby Electro KBC** разработаны специально для Российского рынка ведущими специалистами компании **KENTATSU** и полностью адаптированы к российским условиям.
- Оборудование **KENTATSU** широко применяется в Российской Федерации и успешно экспортируется в страны Европы, Азии и СНГ. Европейское качество по доступным ценам позволило завоевать доверие миллионов потребителей. Электрические котлы предназначены для работы в системах отопления и горячего водоснабжения при подключении бойлера косвенного нагрева. Техническая оснащенность, современная конструкция и дизайн, удобство эксплуатации котлов **Nobby Electro KBC** делает возможным их применение на объектах разного типа: в квартирах, загородных домах, коттеджах и различных нежилых помещениях.
- В котлах **Nobby Electro KBC** возможно подключение бойлера косвенного нагрева, погодозависимой автоматики и комнатного термостата.
- Котлы отличаются высоким уровнем надежности, что гарантирует безаварийную и стабильную работу в любое время года. Пользователь продукции **KENTATSU** может быть твердо уверен в её качестве и долговечности.

## NOBBY ELECTRO KBC

- Настенные электрические котлы Nobby Electro KBC представлены 10-ю вариантами мощности от 1,8 до 27 кВт.
- Монолитный высокоэффективный теплообменник из алюминий-магниевого сплава (Al - Mg).
- Высокий КПД — 97%
- Однофазное и трехфазное подключение.
- Интуитивно понятный интерфейс.
- 3 программных ступени мощности.
- Цифровая индикация кодов неисправности.
- Наличие порта для подключения бойлера косвенного нагрева
- Компактные размеры.
- Система защиты от блокировки насоса
- Функция антизамерзания системы отопления.
- Степень электрозащиты IPX4D.
- Многоуровневая система безопасности с системой самодиагностики.
- Панель управления адаптирована для подключения уличного и комнатного термостата.



Внутренний вид котла Nobby Electro KBC

### МОНОЛИТНЫЙ ВЫСОКОЭФФЕКТИВНЫЙ ТЕПЛОБМЕННИК ИЗ АЛЮМИНИЕВО-МАГНИЕВОГО СПЛАВА (Al - Mg)

- Теплообменник изготовлен по технологии литья из алюминий-магниевого сплава (Al - Mg):
- высокая скорость нагрева
  - эффективность
  - надежность
- Разделение трубок для теплоносителя и никель-хромового нагревательного элемента:
- трубки для теплоносителя из стали SUS 304
  - защита от коррозии
  - защита нагревателя от накипи
  - долговечность

### ТЕХНИЧЕСКИЕ ХАРАКТЕРИСТИКИ

Модели	Ед. изм.	KBC-05		KBC-07		KBC-09		KBC-11		KBC-13		KBC-14		KBC-16		KBC-20		KBC-23		KBC-26			
<b>Мощность</b>																							
Тепловая мощность в режиме отопления (макс./мин.)	кВт	5.5/3.7/1.8		7.5/5.0/2.5		9.5/6.4/3.2		11/7.3/3.6		13/8.6/4.3		14.4/9.6/4.8		16.0/10.6/5.3		20.0/13.3/6.6		23.0/15.4/7.6		27.0/17.4/8.6			
КПД	%	97																					
Кол-во фаз		1	3	1	3	1	3	1	3	1	3	1	3	3	3	3	3	3	3	3	3		
Напряжение	В	230	400	230	400	230	400	230	400	230	400	230	400	400	400	400	400	400	400	400	400		
Номинальный ток	А	23.9	8.0	32.6	10.9	41.3	13.8	47.8	16	56.5	18.8	62.6	20.9	23.2	28.4	33.3	38						
Сечение провода	мм <sup>2</sup>	3*2.5	5*2.5	3*6	5*2.5	3*6	5*2.5	3*10	5*2.5	3*10	5*2.5	3*12	5*4	5*4	5*4	5*4	5*6	5*6					
<b>Контур отопления</b>																							
Диапазон температуры в контуре отопления (радиаторы)	°С	30 ~ 80																					
Диапазон температуры в контуре отопления (теплый пол)	°С	30 ~ 60																					
Макс. температура теплоносителя	°С	80																					
Температура запуска режима защиты от замерзания	°С	<8																					
Температура выхода из режима защиты от замерзания	°С	≥10																					
Диаметр подключения холодной воды (подпитка)	дюйм	G1/2																					
Входное соединение возвратной воды	дюйм	G3/4																					
<b>Размеры</b>																							
Размеры оборудования (ДхШхВ)	мм	537x365x120																					
Размеры упаковки (ДхШхВ)	мм	590x440x180																					
Вес (нетто)	кг	8.13	9.03	9.03	9.03	9.03	9.03	11.04	11.14	11.14	11.14	11.14	11.14	11.14	11.14	11.21							
Вес (с упаковкой)	кг	9.71	10.61	10.61	10.61	10.61	10.61	12.62	12.72	12.72	12.72	12.72	12.72	12.72	12.72	12.79							

Гарантийный срок - 24 месяца со дня запуска котла действует при соблюдении следующих условий:

1. Проведение пусконаладочных работ авторизованным сервисным центром KENTATSU\*.
2. Заключение договора на сервисное обслуживание с авторизованным сервисным центром KENTATSU\*.

\* Список авторизованных сервисных центров по регионам уточняйте у продавца.