

ИМПЕКТ W



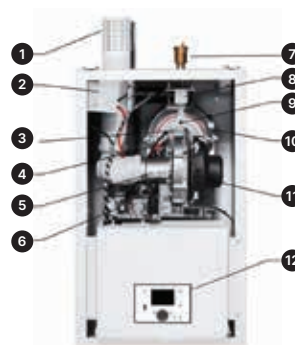
Инструкция по монтажу и эксплуатации



Мощности 16-187 кВт.

Высокая экологичность. Низкая концентрация вредных веществ ($CO < 100 \text{ ppm}$, $NO_x < 20 \text{ ppm}$) в дымовых газах благодаря стабильному смешиванию газа с воздухом, которое поддерживается модулирующим вентилятором, газовым клапаном и трубой Вентури.

Высокое качество литья алюминиевых секций гарантирует длительный срок службы и надежную работу. Уникальная конструкция теплообменника обеспечивает высокий КПД до 109 %.



1. Забор воздуха
2. Трансформатор розжига
3. Электрод контроля факела
4. Электрод розжига
5. Трубка Вентури
6. Газовый клапан
7. Автоматический воздухоотводчик
8. Выходной водяной коллектор
9. Смотровое окошко
10. Теплообменник
11. Вентилятор
12. Контроллер

- Газовые одноконтурные настенные конденсационные котлы ИМПЕКТ W представлены моделями мощностью от 65 до 180 кВт.
- Энергосбережение за счет широкого диапазона модуляции.
- Возможность объединить в каскад до 16 котлов с максимальной мощностью 2 992 кВт.
- Возможность управления несколькими зонами нагрева.
- Защита от замерзания и от легионеллы.
- Горелки с предварительным смешиванием.
- Простота установки, использования и обслуживания.
- Возможность суточного и недельного программирования времени работы.
- Реле минимального давления газа.
- Используются в закрытых системах отопления с максимальным давлением 6 бар.
- Возможность подключения уличного датчика для работы в режиме погодозависимого регулирования.
- Возможность подключения комнатного термостата для комфортного регулирования температуры в помещении.
- Эксплуатация на природном или сжиженном газе.
- Насос и расширительный бак не входят в комплект поставки и подбираются в соответствии с параметрами системы отопления.

Увеличенная гарантия сроком 24 месяца со дня запуска котла действует при соблюдении следующих условий:
 1. Проведение пусконаладочных работ авторизованным сервисным центром KENTATSU*.
 2. Заключение договора на сервисное обслуживание с авторизованным сервисным центром KENTATSU*.
 * Список авторизованных сервисных центров по регионам уточняйте у продавца.

Настенные • Конденсационные газовые котлы • Impact W

Технические характеристики

Модель		IMPACT W	3/W	4/W	5/W	6/W	7/W
Мощность							
Количество секций		шт.	3	4	5	6	7
Тепловая производительность (при 80/60 °C) Pn (мин./макс.)		кВт	14/62	19/90	18/115	33/142	37/171
Тепловая производительность (при 50/30 °C) Pn (мин./макс.)		кВт	16/69	22/100	21/124	37/154	41/187
Номинальный входная тепловая мощность (мин./макс.)		кВт	15/65	20/90	19/119	34/148	38/180
КПД (при 80/60 °C) при частичной/при полной нагрузке		%	94/96	95/98	95/96	96/96	96/95
КПД (при 50/30 °C) при частичной/при полной нагрузке		%	107/106	108/105	108/104	109/104	109/104
Технические параметры							
Диапазон модуляции		%	22-100	21-100	15-100	23-100	21-100
Подключение слива конденсата		дюйм	3/4				
Диаметр дымохода		мм	80	100	110	125	160
Подключение контура отопления		дюйм	1	1 1/4	1 1/4	1 1/2	1 1/2
Подключение газа		дюйм	1/2	3/4	1	1 1/4	1 1/4
Давление газа (мин./макс.)		мбар	17/25				
Расход газа	(G20) мин./макс.	м³/ч	1.5/6.9	2.1/9.3	2.0/11.9	3.4/14.9	3.9/18.9
	(G25) мин./макс.	м³/ч	1.8/8.0	2.5/11.0	2.4/14.2	4.2/17.4	4.6/20.6
Категории газа			I2H, I2E, I2L, I2E+				
Классы NO _x			5 (< 100 ppm)				
Уровень шума		дБ(А)	<50				
Расход дымовых газов		кг/ч	105	148	210	274	343
Тип присоединения дымохода			B23, C63				
Температура дымовых газов	Температура теплоносителя 50/30 °C	°C	41.8	39.4	40.4	39.9	42.6
	Температура теплоносителя 80/60 °C	°C	59.3	60.8	62.4	56.7	61.4
Максимальная длина дымохода		м	18	28	20	30	40
Максимальное давление в дымоходе		Па	260	260	180	210	190
Максимальная температура воды		°C	110				
Рабочая температура (радиаторы/тёплый пол)		°C	40-80/20-40				
Рабочее давление (мин./макс.)		бар	0.8/6.0				
Объем водяного контура котла		л	6.5	8.5	10.5	12.5	14.5
Гидравлическое сопротивление котла при dT (10/20 °C)		мбар	300/125	220/110	300/120	270/130	300/120
Расход конденсата		кг/ч	7	10	13	16	19
Электрические параметры							
Потребляемая мощность		Вт	160	190	260	260	320
Электропитание		В/Гц	230/50				
Степень электробезопасности		IP	20				
Размеры							
Размеры оборудования (В×Ш×Г)		мм	750×460×500	750×560×500	750×710×500	750×860×500	750×1010×500
Размеры упаковки (В×Ш×Г)		мм	1180×620×600	1180×710×600	1180×830×600	1180×1090×630	1180×1160×630
Вес (нетто)		кг	65	82	103	130	167
Вес (брутто)		кг	99	115	139	171	201